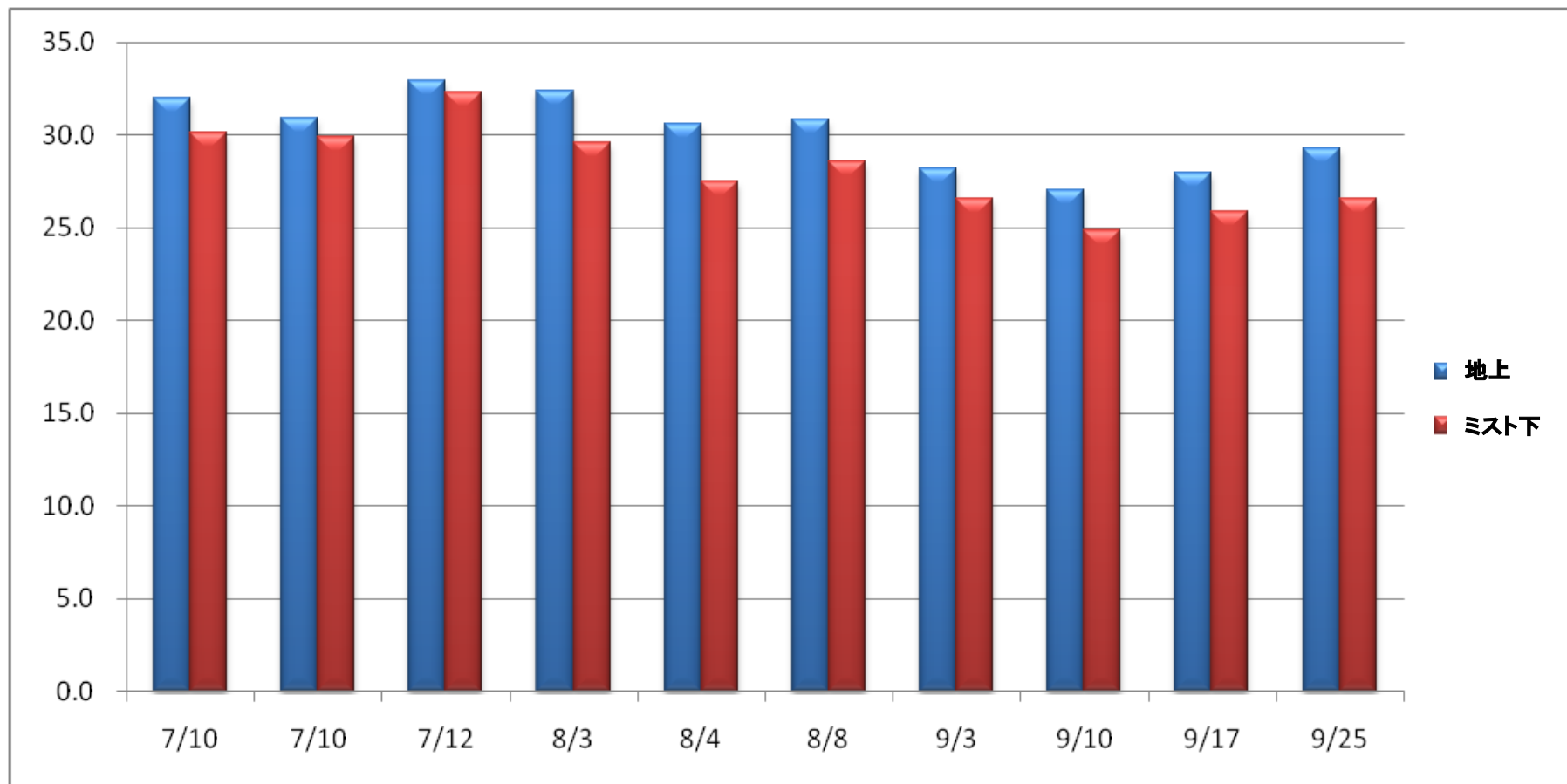


# 稼働状況

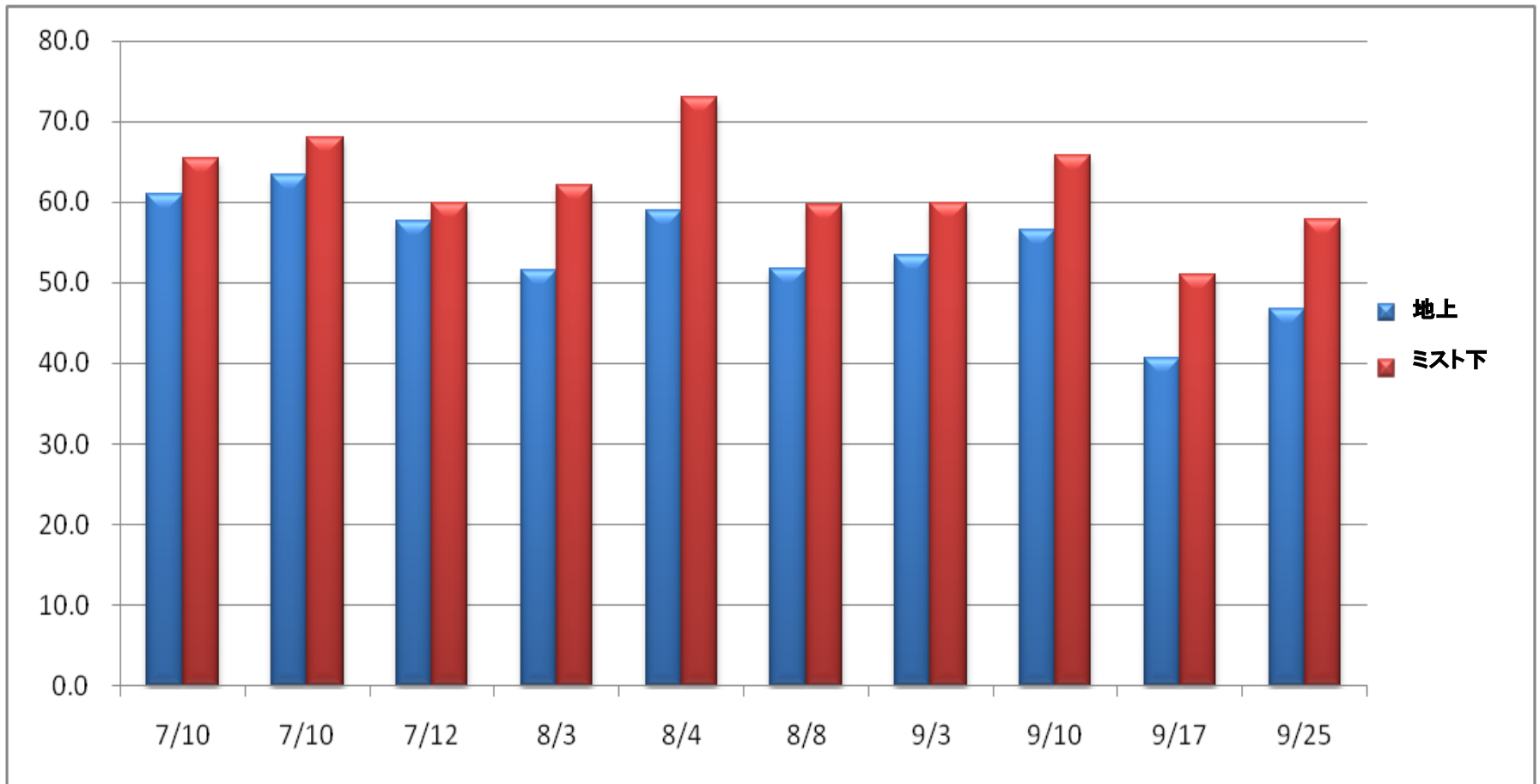
月	実施日数	稼働日数	稼働率 (日)	稼働時間
7月	31	17	54.8%	104
8月	31	23	74.2%	208.1
9月	30	23	76.7%	232.9
合計	92	63	68.5%	545

# 環境示一々(気温)



★ 気温を約2°C下げる効果を確認

# 環境示一々(湿度)



★ ミストの下では約8%湿度が高くなる